

羽田空港発着

北海道「根室&釧路」で  
あなたの夢を叶えませんか!

# 根釧酪農 体験ツアー

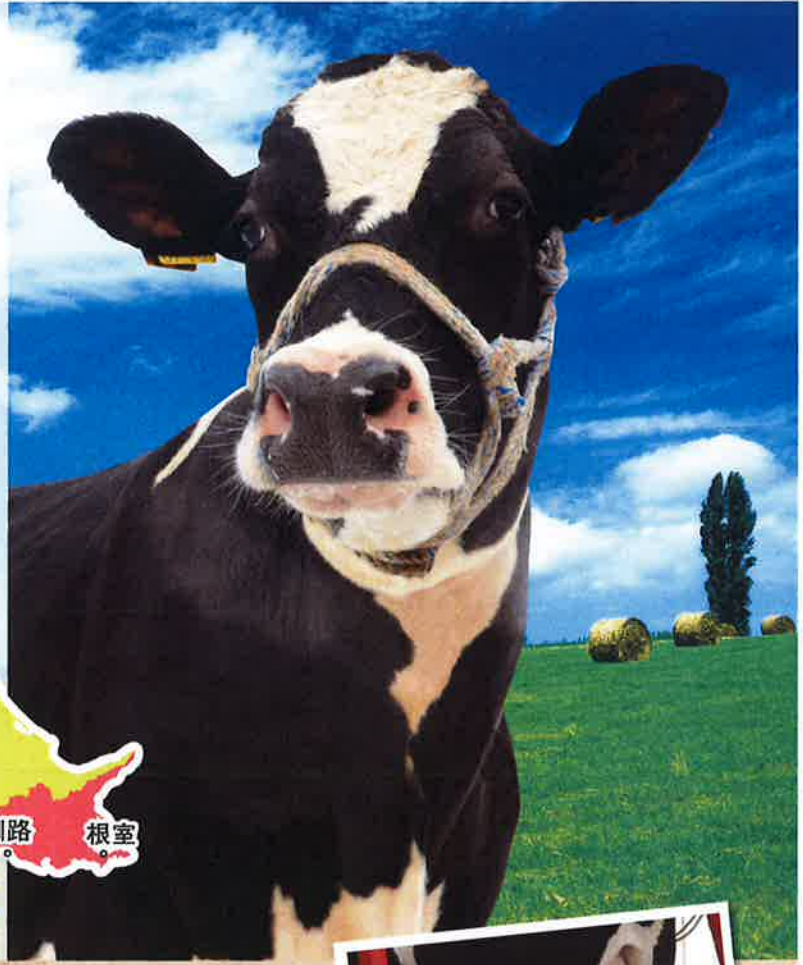
北海道での酪農に興味がある人を対象に、  
「根釧酪農体験ツアー」の参加者を募集致します。

## ・北海道根釧エリア



旭川  
札幌  
帯広  
釧路  
根室

こんせん  
根釧とは?  
こん せん  
根室の「根」と釧路の「釧」とった名称です。



- 旅行期間 平成29年11月23日(木)~11月26日(日) 3泊4日
- ご旅行代金 大人お一人様 30,000円
- 募集人員 20名様 (最少催行人員8名様) ※応募多数の場合は書類選考
- 応募資格 高校生~40歳の男女(夫婦参加可)
- 食事回数 朝3回・昼2回・夕3回 (研修先からの食事提供含む)
- 添乗員 なし
- 募集締切 平成29年9月20日(水)

### 募集型企画旅行

弊社では3泊目の釧路プリンスホテルと往復航空券の1泊4日型の募集型企画旅行といたします。  
※牧場実習および1、2泊目の宿泊については、弊社契約の都合上、釧路農協連(0154-23-1131)および根室生産連(0153-72-2148)が手配窓口となります。おそれ入りますが不明、詳細については、お客様ご自身でお問い合わせください。

## ・ツアー内容

### 就農意志がある方向け

・研修施設などでの牧場実習 ・研修地に滞在して、生活体験 ・就農に向けた説明会、相談会

#### 1日目

11:25 羽田発  
13:00 釧路着  
15:30 オリエンテーション  
(ツアー概要説明・根釧地区紹介)  
各宿泊施設泊

#### 2日目

終日 牧場実習  
(搾乳・給餌・清掃・哺乳など)  
根室管内:ヘルパー同行による体験実習  
釧路管内:各牧場にて体験実習  
各宿泊施設泊

#### 3日目

午前・午後 牧場実習  
(搾乳・給餌・清掃・哺乳など)  
18:00 懇親会  
「酪農従事者とツアー  
参加者による交流会」  
釧路市内泊

#### 4日目

午前 就農相談会  
13:40 釧路発  
15:30 羽田着



### 協力

根釧農協一円/釧路農業協同組合連合会/根室生産農業協同組合連合会/北海道農業協同組合中央会根釧支所/その他関係機関

旅行企画・実施/お申し込み・お問い合わせは

**JTB** 株式会社 **JTB北海道** 釧路支店  
観光庁長官登録旅行業第978号 一般社団法人 日本旅行業協会正会員

TEL 0154-22-5511

〒085-0017 釧路市幸町6丁目1-6 朝日生命釧路ビル2F 総合旅行業務取扱管理者 篠原 一郎  
営業時間 平日9:30~17:30 定休日/土曜・日曜・祝日 担当者/時田 よしの



※本旅行業務取扱管理者とは、お客様の旅行を取り扱う営業所での取引に関する責任者です。この旅行契約に関して不明な点があれば、ご遠慮なく上記の取扱管理者にお尋ねください。

## ■ ご旅程表 平成29年11月23日(木)～11月26日(日) 3泊4日

日次	月日	行程	食事
1	11/23(木)	11:25 ANA741 羽田空港 -----> 釧路空港 ===== オリエンテーション(各市町村) ----- 宿泊施設 13:00 15:30	朝:一 昼:一 夕:※ 宿泊:各町村 (釧路農協連、 根室生産連手配)
2	11/24(金)	宿泊施設 ----- <b>終日牧場実習</b> ----- 宿泊施設 根室管内:ヘルパー同行による体験実習 釧路管内:各牧場にて体験実習	朝:※ 昼:※ 夕:※ 宿泊:各町村 (釧路農協連、 根室生産連手配)
3	11/25(土)	宿泊施設 ----- <b>牧場実習</b> ===== ホテル到着後、懇親会までフリータイム 根室管内:農協職員同行による体験実習 17:00 <懇親会:ホテル内> 釧路管内:各牧場にて体験実習	朝:※ 昼:※ 夕:ホテル 宿泊:釧路市
4	11/26(日)	11:45 就農相談会(ホテル内) ===== 釧路空港 -----> 羽田空港 12:15 15:30 13:40 ANA742	朝:ホテル 昼:一 夕:一

- お願い / このご旅行は運輸機関のダイヤ改正及び各地の道路状況により多少時間が変更になる場合がございますのでお手数でも現地での出発時間をご確認下さい。
- 記入例 / タクシー ===== 航空機 -----> 徒歩・その他 -----
- ※ 研修先にて食事の提供があります。

## ■ 宿泊施設

宿泊日	地区名	宿泊施設名	住所	電話番号	備考
11/23(木)～2泊		釧路農協連、根室生産連 手配 (宿泊先詳細については下記をご参照ください) 釧路管内: 厚岸町…クレイン、浜中町…北の家、標葉町…TACSしべちや、弟子屈町…ホテル摩周、阿寒町…山花リフレ 根室管内: 中標津町…トーヨーグランドホテル、別海町…べつつかい郊楽苑			
11/25(土)～1泊	釧路	釧路プリンスホテル(JTB手配)	北海道釧路市幸町7丁目1	0154-31-1111	1名1室利用

## ご旅行条件(要約) お申込みの際には、必ず旅行条件書(全文)をお受け取り頂き、事前に内容をご確認の上お申込みください。

- 募集型企画旅行契約  
この旅行は(株)JTB北海道釧路支店(釧路市幸町6-1-6 観光庁長官登録旅行業第978号)、以下「当社」という)が企画・実施する旅行であり、この旅行に参加されるお客様は当社と募集型企画旅行契約(以下「旅行契約」という)を締結することになります。また、旅行条件は、下記によるほか、別途お渡しする旅行条件書(全文)、出発前にお渡しする最終日程表と称する確定書面及び当社旅行業約款募集型企画旅行契約の部によります。
  - 旅行のお申し込み及び契約成立時期  
(1) 所定の申込書に所定の事項を記入し、下記のお申込金を添えてお申し込みください。お申込金は、旅行代金お支払の際差し引かせていただきます。  
(2) 電話、郵便、ファクシミリその他の通信手段でお申し込みの場合、当社が予約の承諾の旨通知した翌日から起算して3日以内に申込書の提出と申込金の支払をしていただきます。  
(3) 旅行契約は、当社が契約の締結を承諾し、申込金を受領したときに成立するものとします。  
(4) お申込金(おひとり) 30,000円
  - 「通信契約」を希望されるお客様との旅行条件  
当社提携クレジットカード会社のカード会員(以下「会員」といいます。)より「会員の署名なくして旅行代金や取消料等の支払いを受ける」と(以下「通信契約」といいます。)を条件に申込を受けた場合、通常の旅行条件とは以下の点で異なります。(受託旅行者により当該取扱ができない場合があります。また取扱できるカードの種類も受託旅行者により異なります。)  
(1) 契約成立は、当社が電話又は郵便で旅行契約の締結の承諾通知を発送したとき(e-mail等電子承諾通知を利用する場合は、その通知がお客様に到達したとき)とします。また申込時には「会員番号・カード有効期限」等をご通知して頂きます。  
(2) 与信等の理由により会員のお申し出のクレジットカードでのお支払いができない場合、当社は通信契約を解除し、規定の取消料と同額の違約料を申し受けます。ただし、当社が別途指定する期日までに現金による旅行代金のお支払いをいただいた場合はこの限りではありません。
  - 旅行代金のお支払い  
旅行代金は旅行出発日の前日からさかのぼって13日目にあたる日より前(お申し込みが間際の場合は当社が指定する期日までに)にお支払いください。また、お客様が当社提携カード会社のカード会員である場合、お客様の署名なくして旅行代金、取消料、追加諸費用などをお支払頂くことがあります。この場合のカード利用日は、お客様からお申し出がない限り、お客様の承諾日といたします。
  - 旅行代金に含まれるもの  
旅行日程に明示した運送機関の運賃・料金(注釈のないかぎりエコノミークラス)、宿泊費、食事代、及び消費税等諸税。これらの費用は、お客様の都合により一部利用されなくても原則として払い戻しいたしません。(コースに含まれない交通費等の諸費用及び個人的費用は含みません。)
  - 取消料  
旅行契約成立後、お客様の都合で契約を解除されるときは、次の金額を取消料として申し受けます。
- | 契約解除の日               |   | 取消料(おひとり様) |
|----------------------|---|------------|
| 旅行開始日の前日から起算してさかのぼって | 1) 21日目にあたる日以前の解除(日帰り旅行にあつては11日目)       | 無 料        |
|                      | 2) 20日目にあたる日以前の解除(日帰り旅行にあつては10日目)※～6を除く | 旅行代金の20%   |
|                      | 3) 7日目にあたる日以前の解除(4～6を除く)                | 旅行代金の30%   |
|                      | 4) 旅行開始日の前日の解除                          | 旅行代金の40%   |
|                      | 5) 当日の解除(6を除く)                          | 旅行代金の50%   |
|                      | 6) 旅行開始後の解除または無連絡不参加                    | 旅行代金の100%  |
- 個人情報の取扱について  
(1) 当社及び販売店は、旅行申込の際に提出された申込書等に記載された個人情報に付いて、お客様との間の連絡のために利用させていただくほか、お客様がお申し込みいただいた旅行において運送・宿泊機関等の提供するサービスの手配及びそれらのサービスの受領のために手続に必要な範囲内で利用させていただきます。  
(2) 当社は、旅行先でのお客様のお買い物等の便宜のため、当社の保有するお客様の個人情報を土産物店に提供することがあります。この場合、お客様の氏名及び搭乗される航空便名等に係る個人情報をあらかじめ電子的方法等で送付することによって提供いたします。なお、これらの個人情報の提供の停止を希望される場合は、お申込店に出発前までにお申し出ください。
  - 旅行条件・旅行代金の基準  
この旅行条件は2017年7月1日を基準としています。又、旅行代金は2017年7月1日現在の有効な運賃・規則を基準として算出しています。